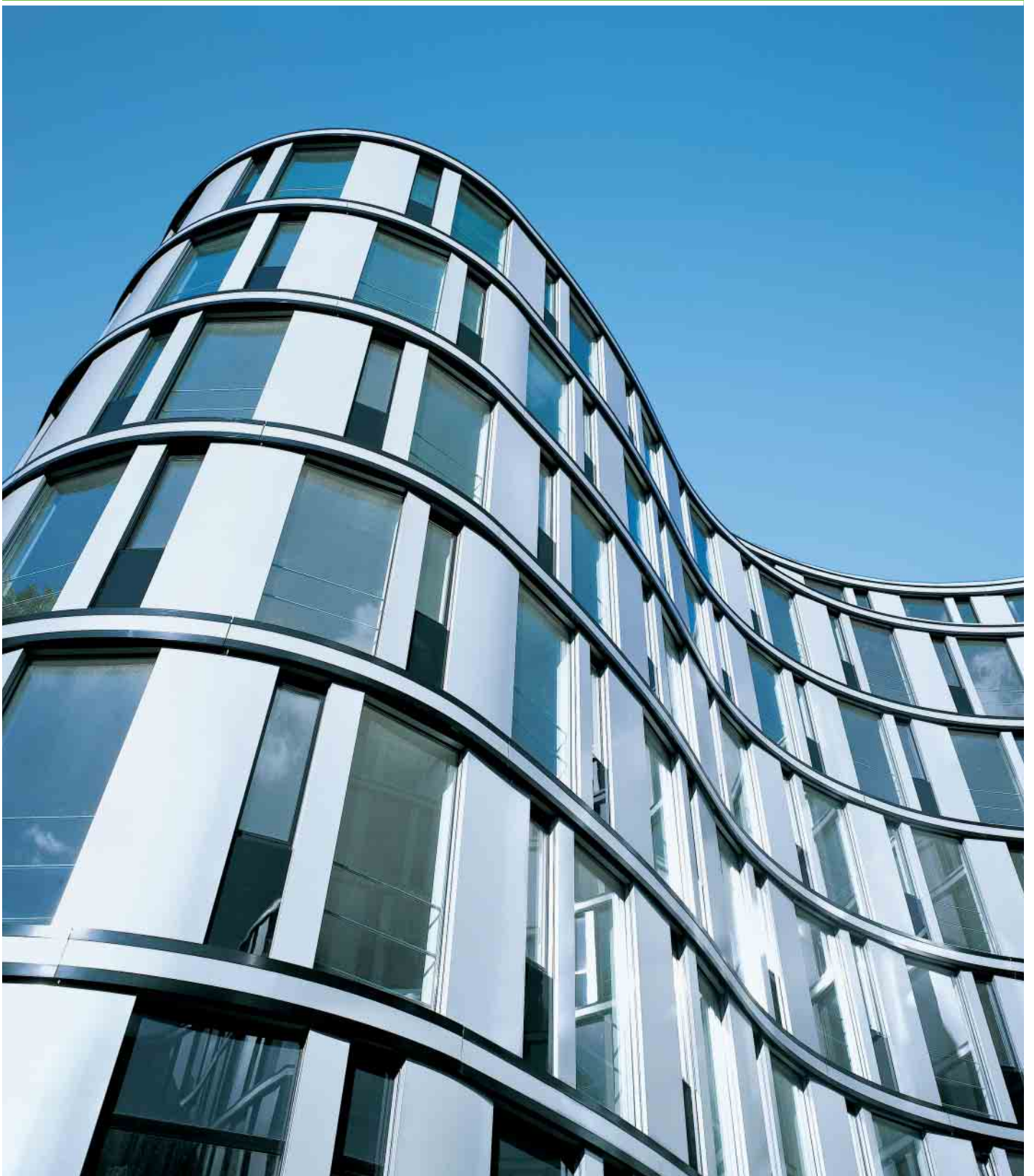
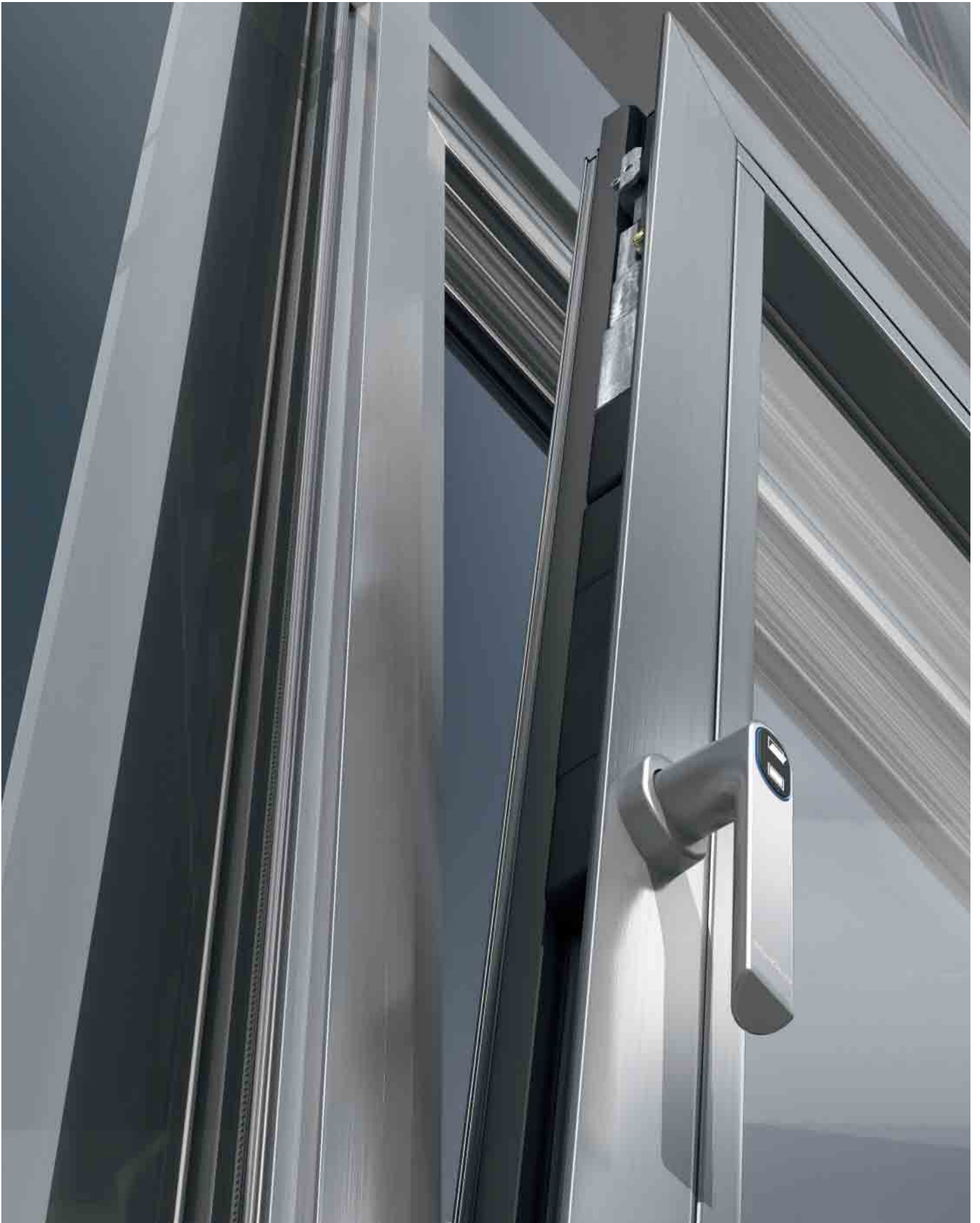


Schüco TipTronic

Mechatronischer Beschlag für Aluminium Fenster-Systeme
Mechatronic Fittings for Aluminium Window Systems





Inhalt

Contents



Astraturm, Hamburg, Deutschland
Astraturm, Hamburg, Germany



Sebia Bürogebäude, Fulda, Deutschland
Sebia Offices, Fulda, Germany

Schüco TipTronic ist die erste verdeckt liegende, mechatronische Beschlagsgeneration, die Energiemanagement, Sicherheit, Gebäudeautomation und Design verbindet. Das Fenster wird so zum integralen Bestandteil des intelligenten Gebäudes und trägt wesentlich dazu bei, das energetische Potenzial der Gebäudehülle auszuschöpfen.

Schüco TipTronic is the first generation of concealed mechatronic fittings to combine energy management, security, building automation and design. In this way, the window becomes an integral component of the intelligent building and makes a substantial contribution to exploiting the potential of the building envelope for energy efficiency.

- 05 Schüco TipTronic bietet Komfort auf höchstem Niveau
Schüco TipTronic provides comfort at the highest level
- 06 Der praktische Nutzen
Practical benefits
- 07 Öffnungsarten
Opening types
- 08 Energie sparen durch Nachtauskühlung
Saving energy with night-time cooling
- 09 Energie durch Automation
Energy through Automation
- 11 Energie und Sicherheit
Energy and Security
- 13 Energie und Design
Energy and Design
- 15 Schüco TipTronic bietet viele Einsatzmöglichkeiten
Schüco TipTronic has a variety of uses
- 16 Aluminium Fenster-Systeme mit Schüco TipTronic
Aluminium window systems with Schüco TipTronic

Schüco TipTronic bietet Komfort auf höchstem Niveau

Schüco TipTronic provides comfort at the highest level

Mit der mechatronischen Beschlagsgeneration hat Schüco die Automatisierung von Aluminium-Fenstern neu definiert. Die exklusiven Beschläge können in gewerblichen Objekten genauso eingesetzt werden wie im privaten Wohnungsbau. Dabei ist eines immer sicher: Prestige und Wert der Immobilie werden durch die hohe Funktionalität der Fenster sowie durch ihr zeitloses Erscheinungsbild erheblich gesteigert. Denn außer durch ein kostenbewusstes Energiemanagement überzeugt Schüco TipTronic vor allem durch eine ästhetische Optik – mit komplett verdeckt liegenden Beschlägen und schmalen Ansichtsbreiten. Darüber hinaus lässt sich das Fenster einfach und komfortabel bedienen: entweder manuell über einen Griff, über die BUS-Technologie, per Raumtaster oder per Steuerung über Kommunikationsmodule wie Tabletcomputer und Smartphones etc.

With this new generation of mechatronic fittings, Schüco has redefined the automation of aluminium windows. The exclusive fittings can be used in commercial projects as well as in private homes. In both cases, the excellent functionality and timeless appearance of the windows considerably increase the prestige and value of the property. In addition to cost-conscious energy management, Schüco TipTronic also has an attractive design – with fully concealed fittings and narrow face widths. The windows are also easy and convenient to operate, either manually via a handle, using bus technology, with a room switch or controlled by communication modules such as tablet computers and smartphones etc.



Schüco TipTronic
Die mechatronische Beschlagsgeneration mit verdeckt liegenden Bauteilen
Schüco TipTronic
The mechatronic generation of fittings with concealed components



Schüco TipTronic
Bis 600 mm Lüftungsweite; komfortable Ansteuerung via Schüco AvanTec Funkgriff mit integrierter Fernbedienung
Schüco TipTronic
Up to 600 mm opening width; convenient operation using Schüco AvanTec radio-controlled handle with integrated remote control

Der praktische Nutzen Practical benefits

Schüco TipTronic überzeugt von der Planung und Fertigung bis zur Nutzung: Während Metallbauer von der einfachen Montage profitieren, nutzen Architekten die hohe Gestaltungsfreiheit. Investoren schätzen die Vorteile der Automatisierung und Einbindung in die Gebäudeautomation – und das bei höchster Qualität und Sicherheit.

Schüco TipTronic is impressive in terms of design, fabrication and use. Whilst metal fabricators benefit from simple installation, architects can take advantage of the high degree of design freedom. Investors value the benefits of automation and integration in building automation, combined with the highest quality and optimum security.



Öffnungsarten

Opening types

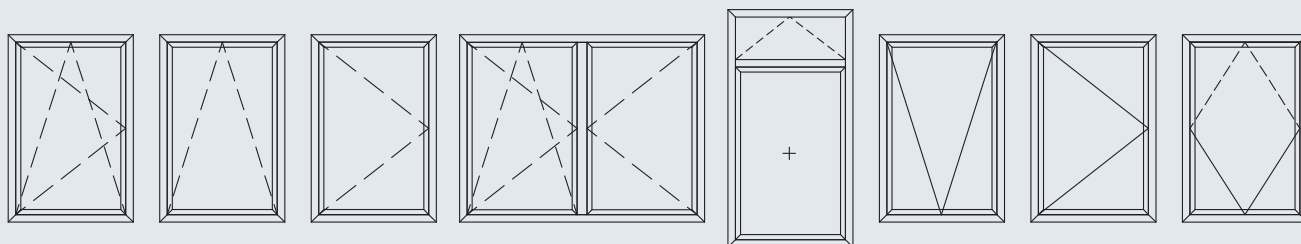
Die umfangreiche Auswahl an Öffnungsarten für mechatronische Fenster einschließlich Oberlichtern, Schwingfenstern und Dreh-Lüftungsflügeln ermöglicht eine durchgängige Gestaltung mit Steuerungsmöglichkeiten für höchstmöglichen Komfort.

Eine zusätzliche Dimension für NRWGs eröffnen Schüco TipTronic Fenster als RWA-Lösung (RWA: Rauch-Wärme-Abzuganlage).

The comprehensive selection of opening types for mechatronic windows, including toplights, horizontal pivot windows and opening vents, allows a uniform design with control options for maximum convenience.

Schüco TipTronic windows as a SHEVS solution open up a new dimension in natural SHEVS (SHEVS = smoke and heat exhaust ventilation systems).

Öffnungsarten Opening types



*Drehöffnung erfolgt manuell Turn function is operated manually



Schwingfenster mit Schüco TipTronic, auch per Funk bedienbar
Horizontal pivot windows with Schüco Tip-Tronic, can also be operated remotely



Lüftungsflügel mit Schüco TipTronic
Dreh: Energieeinsparung durch Nachtauskühlung
Schüco TipTronic side-hung opening vent: saving energy with night-time cooling



Schüco AWS 65 TipTronic nach außen öffnend mit Mitteldichtung (Dreh-Klapp, Klapp)
Schüco AWS 65 TipTronic, outward-opening, with centre gasket (projected side-hung, top-hung)

Energie sparen durch Nachtauskühlung

Saving energy with night-time cooling



Häussler Global Office
Stuttgart, Deutschland
Stuttgart, Germany

Die Lüftungsfunktion „Nachtauskühlung“ bei motorisch gesteuerten Fenstern ist eine sehr wirtschaftliche Sonderfunktion des natürlichen Lüftens, bei der ohne zusätzliche Energiekosten Kühlleistung erzeugt wird. Nachts, z. B. zwischen 22 und 6 Uhr, wenn es draußen kälter als in den Innenräumen ist, strömt durch die automatisch geöffneten Fenster frische Luft hinein und kühlt die Räume auf angenehme Temperaturen ab. Das spart wertvolle Energie bei der Gebäudeklimatisierung und fördert ein angenehmes Raumklima.

The “night-time cooling” ventilation function in electrically operated windows is a very economical special function of natural ventilation that generates cooling power without any additional energy costs. At night, for example between 10 p.m. and 6 a.m., when it is colder outside than inside, the windows are opened automatically to allow fresh air in to cool the rooms to a comfortable temperature. This saves valuable energy used in air conditioning and provides a pleasant room environment.

Öffnungsarten

Opening types

Mit steigenden Energiepreisen wird die Energiebilanz eines Gebäudes immer wichtiger. Schüco bietet daher innovative Lösungen zum Thema „Energy³ – Energie sparen, Energie gewinnen und Energie vernetzen“ mit automatischer Steuerung. Die ideale Abstimmung von Lüftung, Beschattung, Temperatur und Wind mit der Innenbeleuchtung sowie der Heizungs- und Klimaregelung birgt ein großes Energiesparpotenzial.

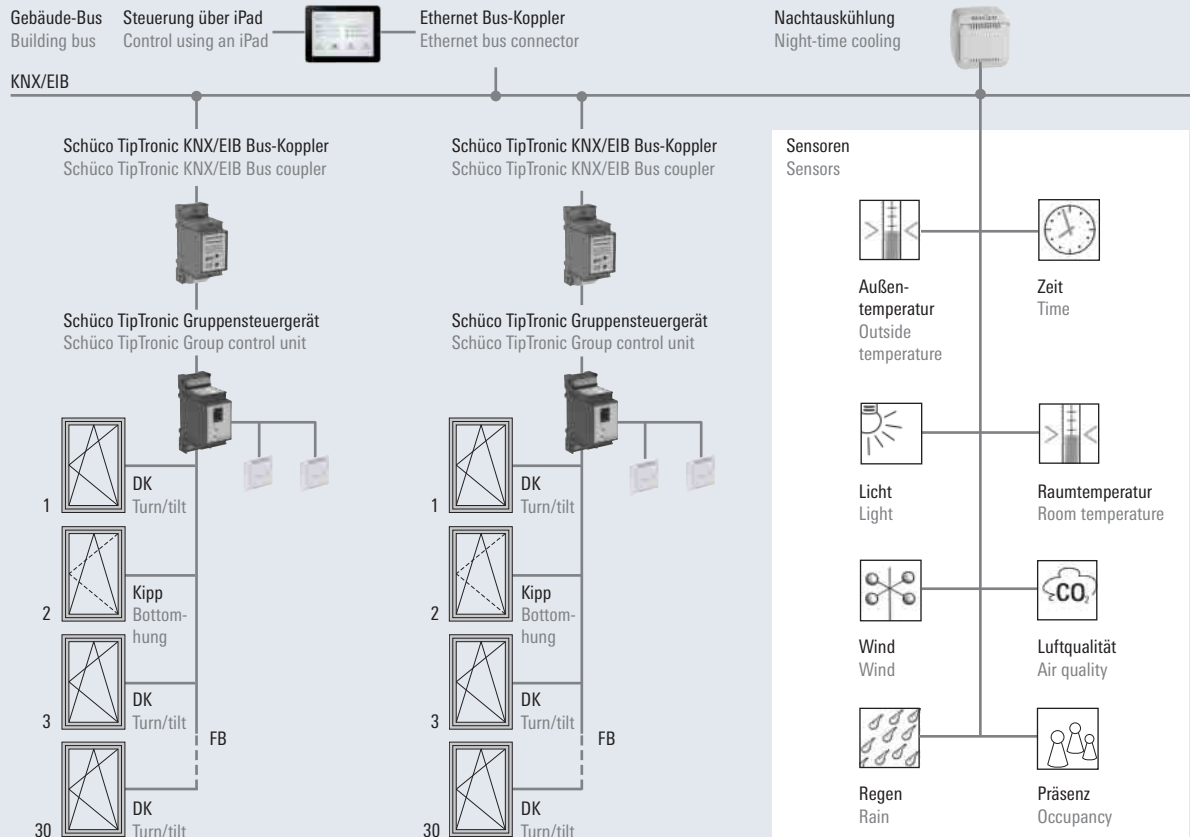
With energy prices rising, the energy balance of a building is becoming ever more important. Which is why Schüco offers innovative solutions based on “Energy³ – Saving energy, generating energy and networking energy” with automatic control. The ideal coordination of ventilation, shading, temperature and wind with internal lighting as well as heating and climate control has huge energy saving potential.



Europaschule II, Mamer/Bertrange, Luxemburg
European school II, Mamer/Bertrange, Luxembourg



Schüco Fensterautomation Schüco window automation





Anwendungsbeispiel: Steuerung über iPad
 Example: control using an iPad



Schüco Wireless Control System
 Schüco Wireless Control System

Die automatisch gesteuerte Gebäudehülle ist eine Anwendung mit großer Zukunft. Zahlreiche Funktionen wie Lüftung, Regulierung des Raumklimas, Beschattung, Sicherheit und Energieerzeugung müssen aufeinander abgestimmt werden, um den Energieverbrauch zu optimieren. Dafür sorgen automatische Öffnungs- und Schließsysteme für Fenster, die natürliche Lüftungszyklen steuern, sowie sonnen- und tageslichtabhängige Beschattungssysteme, die im Idealfall mit der Innenbeleuchtung sowie der Heizungs- und Klimasteuerung gekoppelt sind. Zentral gesteuerte Fenster und Türen dienen einerseits der Energiegewinnung, andererseits lässt sich die Nachtauskühlung eines Gebäudes durch kontrolliertes Öffnen der Fenster bei Nacht nutzen.

Alle aktiven Elemente einer Gebäudehülle elektronisch zu vernetzen und automatisch zu steuern, ist ein erklärtes Ziel von Schüco. So lässt sich das energetische Potenzial der Gebäudehülle vollständig ausschöpfen. Für die Gebäudemodernisierung eignet sich dafür das funkbasierte Schüco Wireless Control System (WCS), das Automatisierung ohne Leitungsverlegung ermöglicht. Mit der Steuerung über Kommunikationsmodule wie iPad, iPhone, Blackberry etc. eröffnen sich neue Möglichkeiten bei Bedienung, Einstellung und Nutzung von Öffnungselementen, bei Sonnenschutz, Blendschutz, Lichtsteuerung und Klimaregulierung.

Automatic control of the building envelope is a topic with a big future. Numerous functions such as ventilation, regulating room climate, shading, security and generating energy must be combined to optimise energy consumption. This is achieved with automatic opening and closing systems for windows that control natural ventilation cycles, as well as daylight and sunlight-dependent shading systems, which ideally are coupled with internal lighting, heating and climate control. Centrally controlled windows and doors can be used, on the one hand, to generate energy and, on the other hand, to ventilate the building at night via controlled opening of windows.

It is a stated aim of Schüco that all active elements in a building envelope be networked electronically and controlled automatically. This allows for the full potential of the building envelope for energy efficiency to be exploited. The radio-based Schüco Wireless Control System (WCS) allows for automation without the need for cabling, making it suitable for building modernisation. Using communication modules such as iPad, iPhone, Blackberry etc. as a means of control opens up new possibilities for operation, setting and use of opening units such as solar shading, anti-glare protection, light control and climate regulation.

Energie und Sicherheit

Energy and Security

Fenster und Fenstertüren sind nach den Kriminalstatistiken der letzten Jahre bevorzugter Einstiegsort von Einbrechern. Mehr als jeder zweite Einbruch beginnt dort. Fenstersysteme von Schüco bieten hier besonders ausgereifte Sicherheitsmerkmale.

Der Schüco TipTronic Beschlag verriegelt mit den modularen Sicherheitsverriegelungen an mehreren Stellen und sorgt für erhöhten Einbruchschutz bis WK2 (RC2). Magnetschalter sorgen für die Überwachung und Meldung des Fensterzustands an die Systeme der Gebäudeleittechnik sowie an Alarmanlagen.

Ein integrierter Klemmschutz lässt das Fenster automatisch wieder öffnen, sollte sich beim Zufahren ein Hindernis innerhalb des Schließbereichs befinden. Dieser Klemmschutz entspricht der Schutzklasse 2.

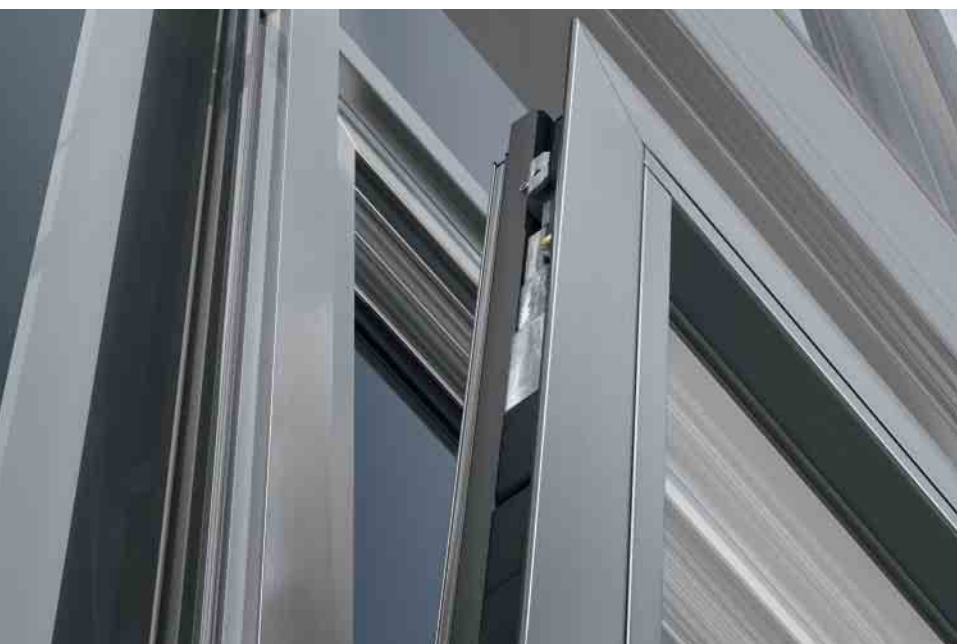
Für besonders hohe Ansprüche, z. B. in Schulen, Kindergärten, Krankenhäusern oder Hotels, bietet Schüco zusätzlich einen Klemmschutz mit Schaltleiste, der bereits auf leichteste Berührungen – an jeder Stelle des Rahmens – reagiert. Dieser Klemmschutz entspricht den Schutzklasse 3 und 4.

According to recent German crime figures, windows and window doors are the preferred place of entry for burglars. More than half of all burglaries start there. Schüco window systems offer highly sophisticated security features.

The Schüco TipTronic fitting uses modular security locking to lock at multiple points and provides for increased burglar resistance up to RC2. Magnetic switches are used to monitor and feed back on windows linked to the building management system and to alarm systems.

An integrated anti-finger-trap device ensures that the window automatically reopens if any kind of impedance is encountered when the window closes. This anti-finger-trap device corresponds to security class 2.

For particularly stringent requirements, for example, in schools, kindergartens hospitals or hotels, Schüco also offers an anti-fingertrap device with a sensor strip that reacts to even the slightest contact with any part of the frame. This anti-finger-trap device corresponds to security class 4.



Einbruchhemmung WK2 (RC2)
mit Schüco TipTronic
Burglar resistance RC2 with
Schüco TipTronic

Schüco TipTronic:
TÜV-geprüfte Sicherheit
Schüco TipTronic:
TÜV-approved security



Schüco Sensoren

Sensoren sind für die Gebäudeautomation unentbehrlich, denn sie liefern die erforderlichen Informationen für die Überwachung und Steuerung der Gebäudehülle. Schüco bietet eine Vielzahl von Sensoren für die Erfassung physikalischer Zustände innerhalb und außerhalb des Gebäudes, beispielsweise für Wind, Regen, CO₂ oder Temperatur.

Zu den wichtigsten Sensoren für die Gebäudeautomation zählen die Schüco Magnetschalter, die vor allem den Status von Fenstern, Türen und Oberlichtern überwachen. Sie melden, ob z. B. ein Fenster offen oder geschlossen und ver- oder entriegelt ist und sorgen somit für ein Mehr an Sicherheit.

Schüco sensors

Sensors are essential for building automation because they provide the necessary information for monitoring and controlling the building envelope. Schüco offers a variety of sensors for recording physical conditions inside and outside the building, for example, wind, rain, CO₂ and temperature. The most important sensors for building automation include Schüco magnetic switches that monitor the status of windows, doors and toplights. They signal whether, for example, a window is open or closed and locked or unlocked and therefore provide added security.

Vorteile auf einen Blick

- Mit Magnetschaltern kombinierte Öffnungs- und Verschlussüberwachung (VdS-zertifiziert, Klasse B und C)
- Anbindung an Einbruchmeldezentralen, Fassadenleittechnik und Heizungssteuerungen
- Riegelschaltkontakte
- Wetterdaten (z. B. Wind, Regen und Temperatur)
- Innentemperatur
- CO₂-Gehalt der Raumluft
- Nachtauskühlung

Benefits at a glance

- Magnetic switch for combined monitoring of opening and closing (VdS-certified in class B and C)
- Connection to burglar alarms, intelligent façade technology and heating control systems
- Lock contact switches Weather data (e.g. wind, rain, and temperature)
- Inside temperature
- CO₂ content of room air
- Night-time cooling



Schüco Sensoren und Magnetschalter für die Gebäudeautomation
 Schüco sensors and magnetic switches for building automation

VdS-geprüfte Überwachung
 VdS-approved monitoring



Energie und Design

Energy and Design



Durchgängiges Griffdesign für alle Anwendungen
A uniform handle design for every type of use



Schüco TipTronic Fenstergriff
Schüco TipTronic window handle

Mit zunehmender Bedeutung der modernen Gebäudehülle als Träger automatisierter Funktionen steigen die Anforderungen an das Design. Bei der Integration motorischer Antriebe und Steuerungen in besonders schlanke Aluminium- und Stahlprofile ist das Gleichgewicht von Form, Funktionalität und Oberfläche entscheidend.

Neben der klaren Linienführung durch verdeckt liegende mechatronische Beschläge trägt vor allem das durchgängige Design der Schüco Griff-Familie zur ansprechenden Optik bei. Die Schüco Griff-Designlinie ermöglicht ein einheitliches Erscheinungsbild bei Fenster-, Tür- und Schiebe systemen.

As the modern building envelope becomes ever more important as a medium for automatic functions, the demands placed on design are increasing. When integrating electric motors and control systems in particularly narrow aluminium and steel profiles, it is crucial to achieve a balance of form, function and finish.



In addition to the unbroken lines achieved by concealed mechatronic fittings, the uniform design of the Schüco handle range also ensures an attractive appearance. The Schüco range of feature handles ensures a uniform look for windows, doors and sliding systems.

Ausgezeichnet mit dem iF product design award 2006:
Schüco TipTronic Fenster
Winner of the iF product design award 2006:
Schüco TipTronic window

Schüco WCS-TipTronic-Modul

Durch das Schüco Wireless Control System (WCS) wird eine direkte Ansteuerung durch Taster und Schalter für z. B. Fenster-, Beleuchtungs- und Sonnenschutz-einrichtungen als auch für Öffnungselemente über Funk ermöglicht. Der batteriebetriebene Schüco WCS-Wandtaster ermöglicht die Installation auf nahezu allen Oberflächen (z. B. Glas, Holz) und ist dadurch flexibel in der Wahl seines Montageortes. Das WCS lässt sich aber auch problemlos über das vorhandenen Tasterprogramm steuern.

Durch den Einsatz von Schüco WCS Komponenten kann ein Gebäude (auch nachträglich) an geänderte Bedürfnisse der Nutzer angepasst werden. So können Gebäudedefunktionen durch gezielte Veränderungen z. B. für Menschen mit Behinderungen zugänglich gemacht werden.

Schüco WCS TipTronic module

The Schüco Wireless Control System (WCS) allows direct wireless control of window, lighting and solar shading installations, as well as opening units, by means of momentary contact switches and maintained-contact switches. The battery-operated Schüco WCS wall-mounted switch can be installed on almost any surface (e.g. glass or wood) and is therefore very flexible in terms of its installation location. Schüco WCS is also compatible with existing switches.

The use of Schüco WCS components enables a building to be modified (even retrospectively) to meet changing needs of the users. This allows for specific changes that make building functions accessible, for example, for the disabled.



Büro ausgestattet mit Schüco Wireless Control System
Office equipped with Schüco Wireless Control System

Schüco TipTronic bietet viele Einsatzmöglichkeiten

Schüco TipTronic has a variety of uses

Bauen mit Blick in die Zukunft. Denn schon heute an die Betriebskosten und Nutzungsmöglichkeiten von morgen zu denken, ist hochrentabel und ökologisch verantwortungsbewusst. Schüco TipTronic bietet für jede planerische Anforderung ein Konzept, das den Wünschen der Investoren und Bauherren in Bezug auf Automation, Energie, Sicherheit und Design auf höchstem Niveau gerecht wird:

- Konferenz- und Messezentren
- Büro-/Verwaltungsgebäude
- Schulen, Kindergärten
- Krankenhäuser
- altengerechtes Wohnen
- gehobener privater Wohnungsbau



Hotels, Messe- und Konferenzzentren

In Kombination mit CO₂-Sensoren sorgt Schüco TipTronic für ein angenehmes Raumklima.

Hotels, exhibition and conference centres

Schüco TipTronic ensures a comfortable room climate in combination with CO₂ sensors.

Building with a view to the future. Giving thought today to the operating costs and uses of tomorrow is highly profitable and ecologically responsible.

Schüco TipTronic offers a concept for any planning requirements that will satisfy the desires of investors and clients for the highest standards of automation, energy, security and design:

- Conference and exhibition centres
- Office buildings
- Schools, kindergartens
- Hospitals
- Homes for the elderly
- Luxury private homes



Privater Wohnungsbau

Mehr Komfort – schwer zugängliche Fenster lassen sich vollautomatisch öffnen und schließen.

Private homes

More comfort – hard-to-reach windows can be opened and closed fully automatically.



Verwaltungsgebäude

Nachtauskühlung per Gebäudesteuerung schont Energieressourcen.

Office buildings

Night-time cooling with a building management system conserves energy resources.



Schulen

Das Schließen aller Fenster auf Knopfdruck nach Schulschluss erhöht die Sicherheit und senkt Betriebskosten.

Schools

Closing all windows at the touch of a button at the end of the school day increases security and reduces operating costs.

Aluminium Fenster-Systeme mit Schüco TipTronic

Aluminium window systems with Schüco TipTronic

	AWS 112 IC	AWS 105 CC.HI	AWS 90.SI+	AWS 75.SI	AWS 75 BS.SI	AWS 75 WF.SI	AWS 75 BS.HI	AWS 70.HI	AWS 70 BS.HI	AWS 70 WF.HI	AWS 65	AWS 65 BS
Serien Series												
Energy Energy												
Ungedämmt Non-insulated												
Wärmedämmt Thermally insulated											■	■
Hochwärmedämmt Highly thermally insulated	■	■	■	■	■	■	■	■	■	■		
U _f -Werte in W/(m ² K) U _f -values in W/(m ² K)	0,8	1,6	1,0	1,3	1,4	1,5	1,8	1,6	1,9	2,2	2,2	2,2
Ansichtsbreiten für U _f -Werte in mm Face widths for U _f -values in mm	120	103	117	117	89	82	89	117	89	82	117	89
Bewertetes Schalldämmmaß R _w in dB Airborne sound insulation index R _w in dB	48	48	48	48	48	45	48	48	45		47	44
Design Design												
Bautiefe in mm Basic depth in mm	112	70	90	75	75	75	75	70	70	70	65	65
Beschlag Fitting												
Schüco TipTronic, nach innen öffnend Schüco TipTronic, inward-opening	■	■	■	■	■	■	■	■	■	■	■	■
Schüco TipTronic, verdeckt liegend Schüco TipTronic fitting, concealed	■	■	■	■	■	■	■	■	■	■	■	■
Schüco TipTronic, nach innen öffnend Schüco TipTronic, inward-opening												
Dreh-(D-), Dreh-Kipp-(DK-) mit schaltbarer Drehsperre, Kipp-(K-) Flügel Side-hung (SH), turn/tilt (TT) with anti-turn lock, bottom-hung (BH)	■	■	■	■	■	■	■	■	■	■	■	■
Oberlichtkipplügel Bottom-hung toplight	■	■	■	■	■	■	■	■	■	■	■	■
Schüco TipTronic, nach außen öffnend Schüco TipTronic, outward-opening												
Dreh-, Senk-Klapp-Flügel Projected side-hung vent, projected top-hung vent								■			■	
Schwing- und Wendeflügel Horizontal and vertical pivot vents								■			■	
Sicherheit Security												
Einbruchhemmung nach DIN EN 1627 Burglar resistance in accordance with DIN EN 1627												
Schüco TipTronic WK1 und WK2 (RC2) Schüco TipTronic RC1N/RC2N	■	■	■	■	■		■	■	■	■	■	■
Schüco TipTronic WK2 (RC2) Schüco TipTronic RC2	■	■	■	■	■		■	■	■	■	■	■
Öffnungs- und Verschlussüberwachung der VdS-Klassen B und C, Anzeige Monitoring of opening and closing in class B and C, display	■	■	■	■	■	■	■	■	■	■	■	■
Automation Automation												
Schüco TipTronic Dreh-Kipp-Beschlag Schüco TipTronic turn/tilt fitting	■	■	■	■	■	■	■	■	■	■	■	■
Schüco TipTronic Oberlicht Schüco TipTronic toplight	■	■	■	■	■	■	■	■	■	■	■	■
Lüftungsklappe Ventilation flap			■	■	■	■	■	■	■	■	■	■
Schüco TipTronic Schwing- und Drehflügel Schüco TipTronic horizontal pivot vent and side-hung vent								■			■	
Schüco TipTronic, nach außen öffnend Schüco TipTronic, outward-opening								■			■	
Schüco AvanTec mit integriertem Funkempfänger und Fernbedienung Schüco AvanTec with integrated radio receiver and remote control	■	■	■	■			■	■	■	■	■	■
Gruppensteuerung, BUS-Automation Group control, bus automation	■	■	■	■	■	■	■	■	■	■	■	■
Automatische Nachtauskühlung, automatisches Lüften Automatic night-time cooling, automatic ventilation	■	■	■	■	■	■	■	■	■	■	■	■
Fernsteuerung, einbindbar in E/B/KNX und LON-Netze Remote control, can be used in E/B/KNX and LON networks	■	■	■	■			■	■	■	■	■	■

Schüco TipTronic



Die verdeckt liegende mechatronische Beschlagsgeneration Schüco TipTronic überzeugt durch Komfort, Sicherheit und Design auf höchstem Niveau – mit intuitiver Bedienung in Echtzeit und umfangreicher Auswahl an Öffnungsarten, welche die Umsetzung energieeffizienter Konzepte für die Gebäudehülle ermöglichen.

The Schüco TipTronic concealed mechatronic generation of fittings features convenience, security and design at the highest level, with intuitive operation in real time and an extensive range of opening types, which enable energyefficient concepts for the building envelope.

Schüco International KG

www.schueco.com

Das Neueste in den sozialen Netzwerken unter:
www.schueco.de/newsroom

The latest from the social networks at:
www.schueco.de/newsroom

Schüco: Systemlösungen für Fenster, Türen, Fassaden und Solar.

Mit seinem weltweiten Netzwerk aus Partnern, Architekten, Planern und Investoren realisiert Schüco nachhaltige Gebäudehüllen, die im Einklang mit Natur und Technik den Menschen mit seinen Bedürfnissen in den Vordergrund stellen. Dabei werden höchste Ansprüche an Design, Komfort und Sicherheit erfüllt, gleichzeitig durch Energieeffizienz CO₂-Emissionen reduziert und so die natürlichen Ressourcen geschont. Das Unternehmen mit seinen Sparten Metallbau, Kunststoff und Neue Energien liefert zielgruppengerechte Produkte für Neubau und Modernisierung, die den individuellen Anforderungen der Nutzer in allen Klimazonen gerecht werden. Schüco ist mit mehr als 5.000 Mitarbeitern und 12.000 Partnerunternehmen in 78 Ländern aktiv und hat in 2012 einen Jahresumsatz von 1,8 Milliarden Euro erwirtschaftet.

Schüco: System solutions for windows, doors, façades and solar products.

Together with its worldwide network of partners, architects, specifiers and investors, Schüco creates sustainable building envelopes which focus on people and their needs in harmony with nature and technology. The highest demands for design, comfort and security can be met, whilst simultaneously reducing CO₂ emissions through energy efficiency, thereby conserving natural resources. The company and its Metal, PVC-U and New Energies divisions deliver tailored products for newbuilds and renovations, designed to meet individual user needs in all climate zones. With more than 5,000 employees and 12,000 partner companies, Schüco is active in 78 countries and achieved a turnover of 1.8 billion euros in 2012.

SCHÜCO